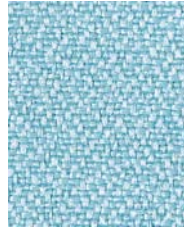


LUCIA (1)

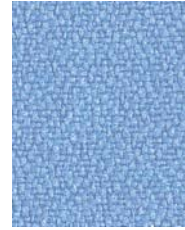
STOFFMUSTERKARTE



Turtle YB098



Arecibo YB099



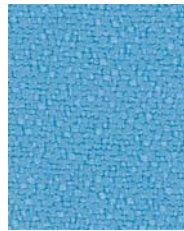
Bermuda YB084



Campeche YB301



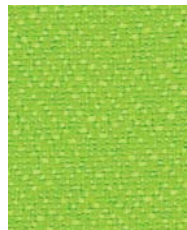
Apple YB096



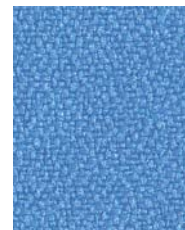
Marianna YB157



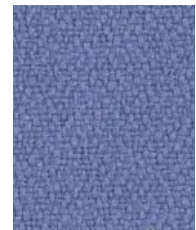
Steel YB095



Madura YB156



Bluebell YB097



Mauve YB069



Windjammer YB047



Montserrat YB011



Scuba YB089



Curacao YB005



Sombrero YB046



Ocean YB100



Bluefield YB021



Taboo YB045



Cayman YB024



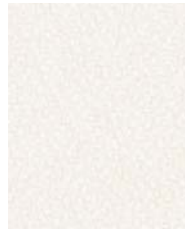
Costa YS026

LUCIA (2)

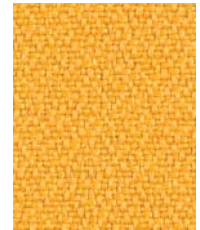
STOFFMUSTERKARTE



Oyster YB107



Adobo YB165



Solano YB088



Reef YB085



Aruba YB093



Tortuga YB168



Belize YB105



Rum YB086



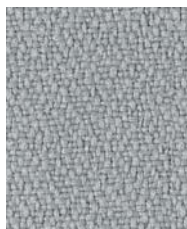
Sandstorm YB302



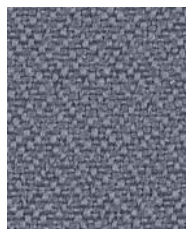
Lobster YB087



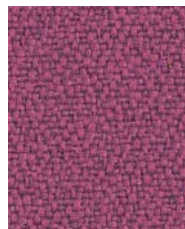
Calypso YB106



Slip YB094



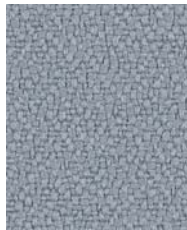
Tequila YB038



Bridgetown YB102



Jamica YB027



Buru YB170



Blizzard YB108



Diablo YB101



Tobago YB030



Martinique YB004



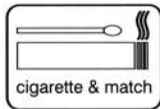
Paseo YB019



Tarot YB090



Havana YB009



UK

Composition
100% Polyester
Non metallic dyestuffs

Weight
260g/m² ±5%
(442g/lin.m. ±5%)

Width
170cm ±2% Usable

Abrasion Resistance
50,000 Martindale cycles with a 5 year guarantee of wearability (full details available)

Flammability
BS EN 1021 - 1:2006 (cigarette)
BS EN 1021 - 2:2006 (match)
BS 7176 : 1995 Low Hazard
BS 476 Part 7 Class 1

Note: Flammability performance is dependent on components used.

Light Fastness
6 (ISO 105 - B02:1999)

Fastness to Rubbing
Wet: 4 Dry: 4
(ISO 105 - X12:2002)

Maintenance
Vacuum regularly. Wipe clean with a damp cloth or shampoo using proprietary upholstery shampoo.

Availability
Generally ex-stock

Colour Matching
Batch to batch variations in shade may occur within commercial tolerances.

* Lucia should be treated as a directional fabric due to the light reflecting properties of polyester in a crepe weave construction. Care should be taken on application to establish shade variation in accordance with direction.

Note: We reserve the right to alter technical specifications without notice.

Tested in accordance with BS 2543:1995/2004. Further information available on request.

Please note that ultimate seam performance is dependent on seam construction, and needle and thread type. We recommend that appropriate sewing advice be taken.

D

Zusammensetzung
100% Polyester
Nicht schwermetallhaltige Farbstoffe

Gewicht
260g/m² ±5% (442g/ftd.M.±5%)

Breite
170cm ±2% ohne Webkante

Scheuerfestigkeit
50,000 Martindale Scheuertouren und 5 Jahre Garantie gegen Durchscheuern (Details auf Anfrage)

Feuersicherung
EN 1021 - 1:2006 (Zigarettestest)
EN 1021 - 2:2006 (Streichholztest)
BS 7176 : 1995 Low Hazard
BS 476 Part 7 Class 1

Bemerkung: Schwerentflammbarkeit hängt von verwendeten Komponenten ab.

Lichtechtheit
6 (ISO 105 - B02:1999)

Reibechtheit
Nass: 4 Trocken: 4
(ISO 105 - X12:2002)

Reinigung
Regelmässig staubsaugen. Mit einem feuchten Tuch abwischen oder mit einem speziellen Polsterschaum behandeln.

Lieferzeit
Im allgemeinen ab Lager

Farbabweichungen
Handelsübliche Farbabweichungen vorbehalten.

* Bitte beachten Sie, daß in Abhängigkeit des Einfallwinkels des Lichts auf das Polyestergeram in einer Crepe-Konstruktion Farbunterschiede auftreten können. Diese optische Täuschung kann vermieden werden, indem Sie beim Polstern der Kett- oder Schußrichtung folgen.

Anmerkung: Wir behalten uns die Änderungen technischer Spezifikationen vor.

Wurde nach BS 2543:1995/2004 getestet. Weitere Informationen erhalten Sie auf Nachfrage.

Eine optimale Nahtausreissfestigkeit hängt von der Nahtfahne, der verwendeten Nadel und des Fadens ab. Wir empfehlen daher Nähversuche durchzuführen.

F

Composition
100% Polyester
Teintures non métalliques

Poids
260g/m² ±5%
(442g/m.l. ±5%)

Largeur
170cm ±2% utilisable

Résistance à l'abrasion
50,000 Martindale tours avec une garantie de durabilité de 5 ans (renseignements complémentaires disponibles)

Flammabilité
EN 1021 - 1:2006 (cigarette)
EN 1021 - 2:2006 (allumette)
BS 7176 : 1995 Low Hazard
BS 476 Part 7 Class 1

Notez: Réaction au feu dépend du composite utilisé.

Solidité à la Lumière
6 (ISO 105 - B02:1999)

Solidité au Frottement
Mouillé: 4 Sec: 4
(ISO 105 - X12:2002)

Nettoyage
Aspirer régulièrement. Essayez avec une éponge humide ou utilisation d'un shampooing spécial tissu de revêtements.

Disponibilité
Normalement en stock

Standardisation des coloris
Variations de coloris d'un bain à un autre peuvent se manifester.

* Veuillez noter que la gamme Lucia devrait être traitée comme un tissu directionnel en raison des propriétés du polyester réfléchissant la lumière dans une construction à armure crêpe. Procédez avec soin à l'application pour établir la variation de nuance conformément à la direction.

Veuillez noter que nous réservons le droit de modifier les spécifications techniques sans préavis.

Testé selon la norme BS 2543:1995/2004. De plus amples informations sont disponibles sur demande.

Veuillez noter que le glissage de la couture sous tension dépend de la structure de la couture, de l'aiguille et du fil. Nous recommandons de prendre conseil au près d'un professionnel.

DK

Materiale
100% Polyester
Ikke metalliske farvestoffer

Vægt
260g/m² ±5%
(442g/lin.m. ±5%)

Bredde
170cm ±2% anvendeligt

Slidstyrke
50.000 Martindale slidebevælgelser med 5 års garanti (udførlig beskrivelse af garantien kan rekvireres)

Flammesikring
EN 1021 - 1:2006 (cigarettest)
EN 1021 - 2:2006 (tændstiktest)
BS 7176 : 1995 Low Hazard
BS 476 Part 7 Class 1

Bemærk: Flammesikkerheden er afhængig af anvendt skumtype

Lysægtthed
6 (ISO 105 - B02:1999)

Gnidægtthed
Våd: 4 Tør: 4
(ISO 105 - X12:2002)

Rengøring
Kemisk rens. Alternativt rengøring med en hårdt opvredet klud eller skumrensning ved brug af en anerkendt møbelshampoo.

Leveringstid
Normalt ab lager

Farvedifferencer
Farvedifferencer indenfor kommercielle tolerancegrænser kan forekomme fra serie til serie.

* Lucia bør behandles som et retningsbestemt stof, grundet den lysreflekterende der opstår, når man anvender polyester i en crepevevning. Der bør tages hensyn til dette ved stoffets anvendelse, således at skyggevirkningen bliver ensartet i forhold til stoffets retning, når det sys eller polstres.

Bemærk: Vi forbeholder os retten til at ændre tekniske specifikationer uden varsel.

Testet i henhold til BS14465. Yderligere information kan fås på forespørgsel.

Vær opmærksom på, at optimal sømglidning er afhængig af søm-, nål- og trådtype. Vi anbefaler, at du vælger relevante syinstruktioner.

ES

Composición
100% Polyester
Tintes no metálicos

Peso
260g/m² ±5%
(442g/lin.m. ±5%)

Ancho
170cm ±2% utilizable

Resistencia a la abrasión
50,000 Martindale ciclos con garantía de uso 5 años (más información disponible bajo consulta)

Inflamabilidad
EN 1021 - 1:2006 (cigarrillo)
EN 1021 - 2:2006 (cerilla)
BS 7176 : 1995 Low Hazard
BS 476 Part 7 Class 1

Condiciones ignífugas dependientes del tipo de foam utilizado.

Solidez a la luz
6 (ISO 105 - B02:1999)

Solidez al rozamiento
Húmedo: 4 Seco: 4
(ISO 105 - X12:2002)

Mantenimiento
Limpiar con aspiradora frecuentemente. Limpiar en seco o lavar con un champú apropiado para tapicería.

Disponibilidad
Directamente de stock

Igualdad de color
Cada lote puede tener pequeñas variaciones en el tono dentro de las tolerancias comercialmente aceptadas.

* Lucia debe ser usada como una tela direccional debido a las propiedades reflectantes del poliéster con un tejido en crepe. Se recomienda precaución al usar para establecer las variaciones de color de acuerdo con la dirección.

Se reserva el derecho de modificar las especificaciones técnicas sin previo aviso.

Pruebas realizadas según la norma BS 2543:1995/2004. Más información disponible bajo consulta.

El deslaminado de costura depende de su construcción así como el tipo de aguja e hilo empleados. Se recomienda que pida consejos apropiados para la costura